

## SMART Membership 連接多部電腦說明。

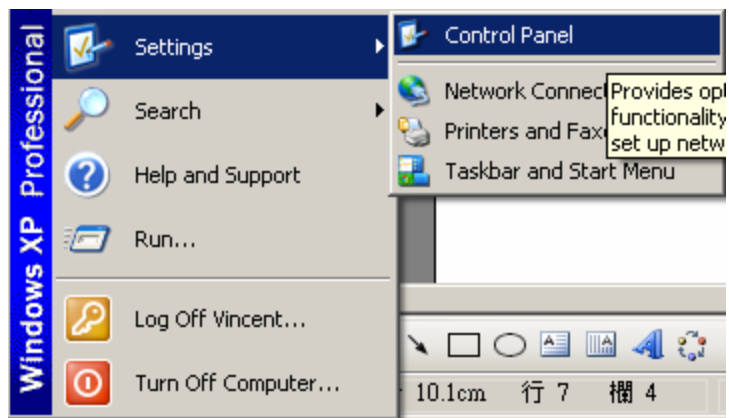
步驟 1. 將 Lan 線連接至新安裝的電腦。

步驟 2. 將 Lan 線的另一端連接至 Hub。

步驟 3. 開啓 SmartMembership Server。

步驟 4. 設定新安裝的電腦。

A. 開啓我的電腦的控制台。



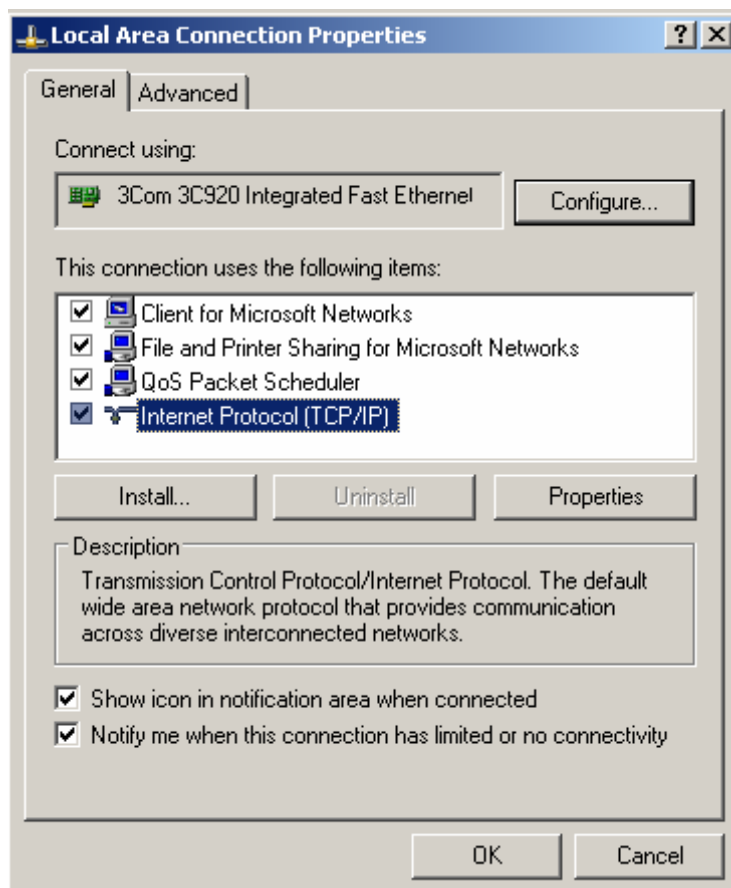
B. 選擇 Network Connections (網絡連線)



C. 在 Local Area Connection 上右按滑鼠，並選擇 Properties(內容)。



D. 在 General 中選取 Internet Protocol (TCP/IP) ，並按 Properties (內容)



E. 選取 Use the following IP Address，並在輸入適當的資料

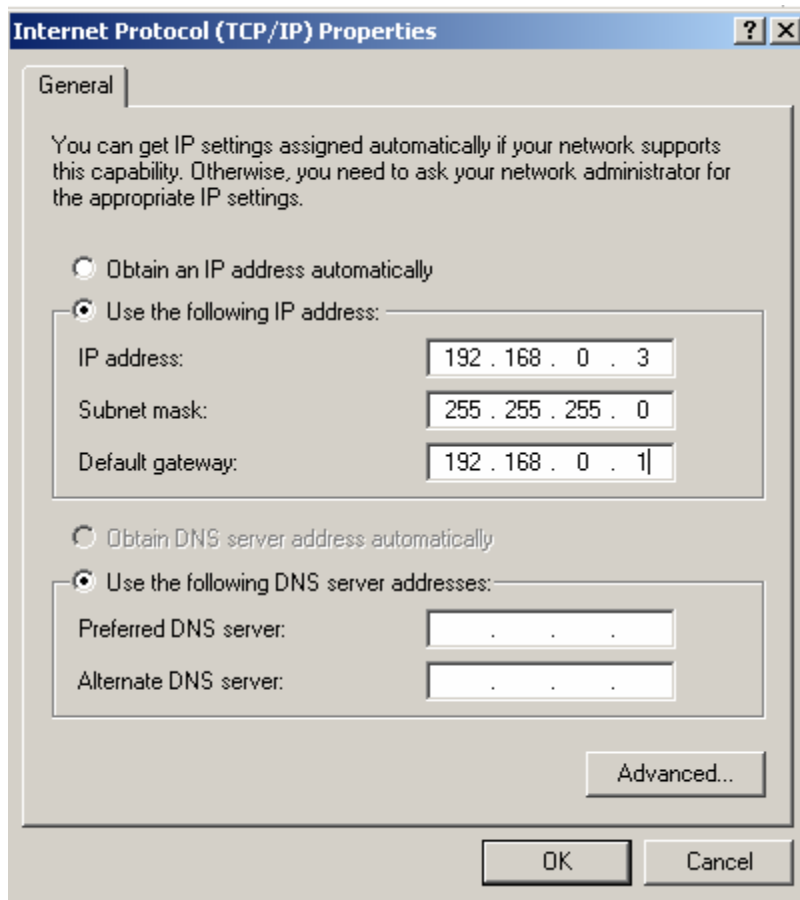
IP Address: 192.168.0.X

X:代表第幾部機。 如果連接第三部機請輸入 3.

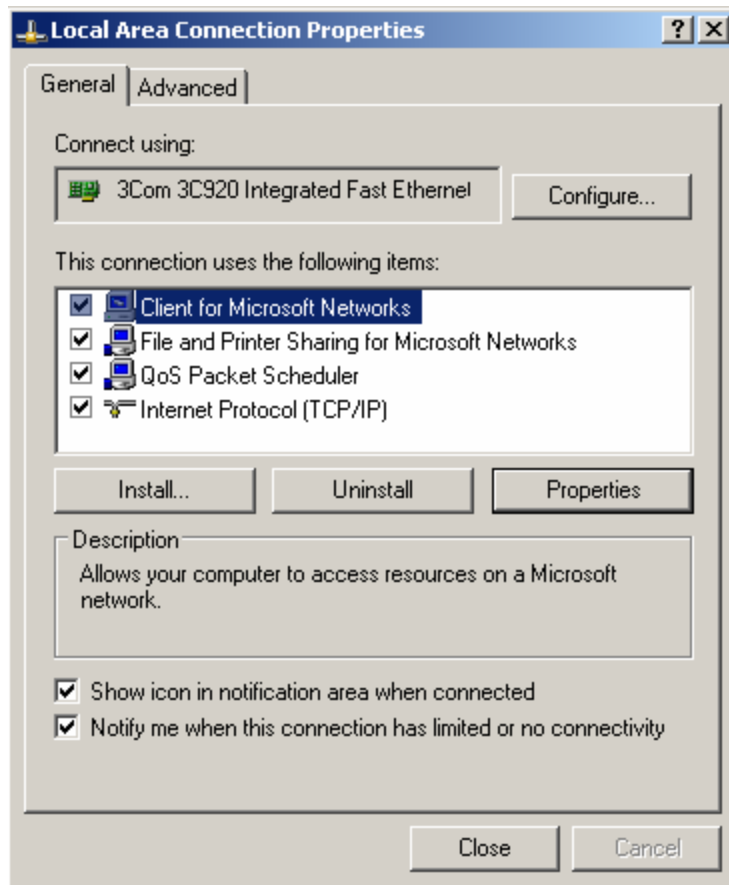
Subnet Mask: 255.255.255.0

Default gateway: 192.168.0.1

最後按 'OK' (確定)



F. 按 'Close' (關閉)



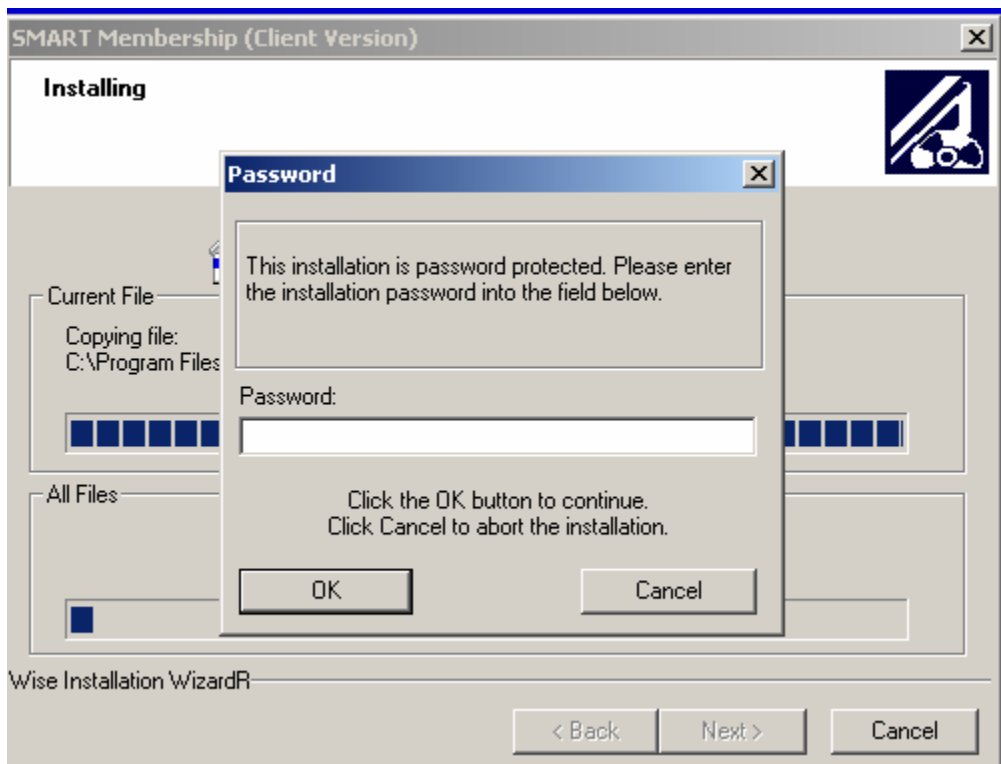
步驟 5. 重新開啓電腦

步驟 6. 下載 Smartmembership Client 版本。

[Http://www.exodus-tech.com/download/SalvationArmy/SMART\\_Memship\\_Client.EXE](http://www.exodus-tech.com/download/SalvationArmy/SMART_Memship_Client.EXE)

步驟 7. 在新安裝的電腦中執行 SMARTMemship\_Client.EXE

步驟 8. 輸入安裝密碼 'exodus'

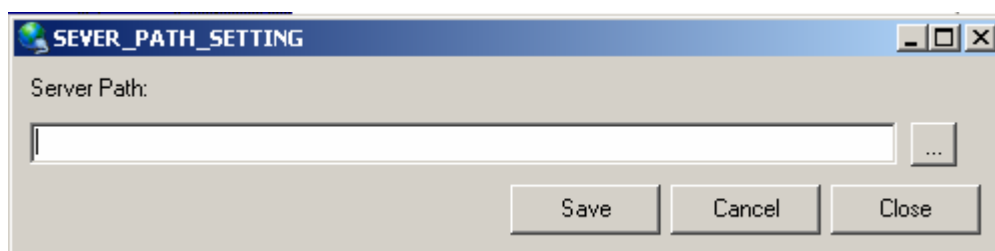


步驟 9. 安裝後選取

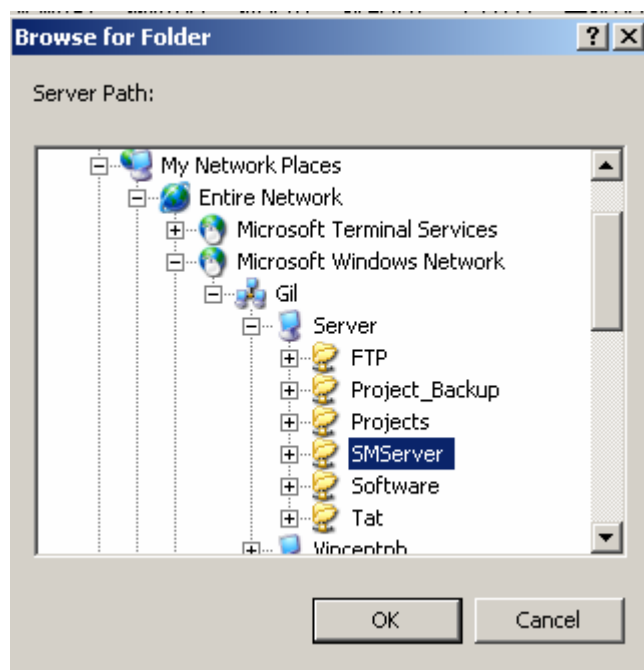
開啓->程式集->SmartMembership->SeverPathSetting



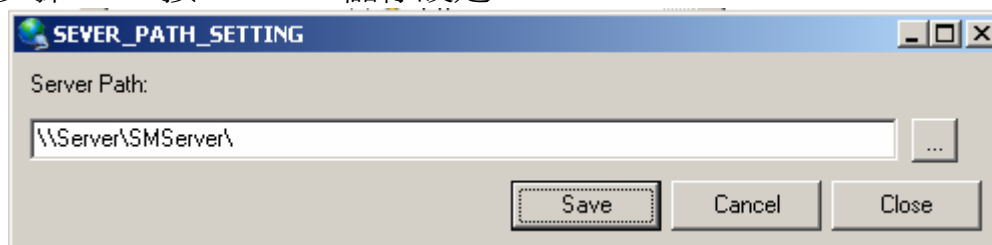
步驟 10. 按 '...' 選擇 Server 的路徑。



步驟 11: 選擇電腦名稱及路徑 “SMServer” ，並按"OK"確定.



步驟 12: 按 “Save” 儲存設定.



步驟 13. 開啓 Smartmembership 。完成